

学校教育アンケートの結果をお知らせします ~ ご協力ありがとうございました ~

本校では毎年、本年度の学校運営の成果や課題を検証し、改善の方向を明らかにすることを目的に、学校自己評価を行っています。ご協力いただいた「保護者アンケート」の結果がまとまりましたので、学校だよりを通してお知らせします。



数値は%

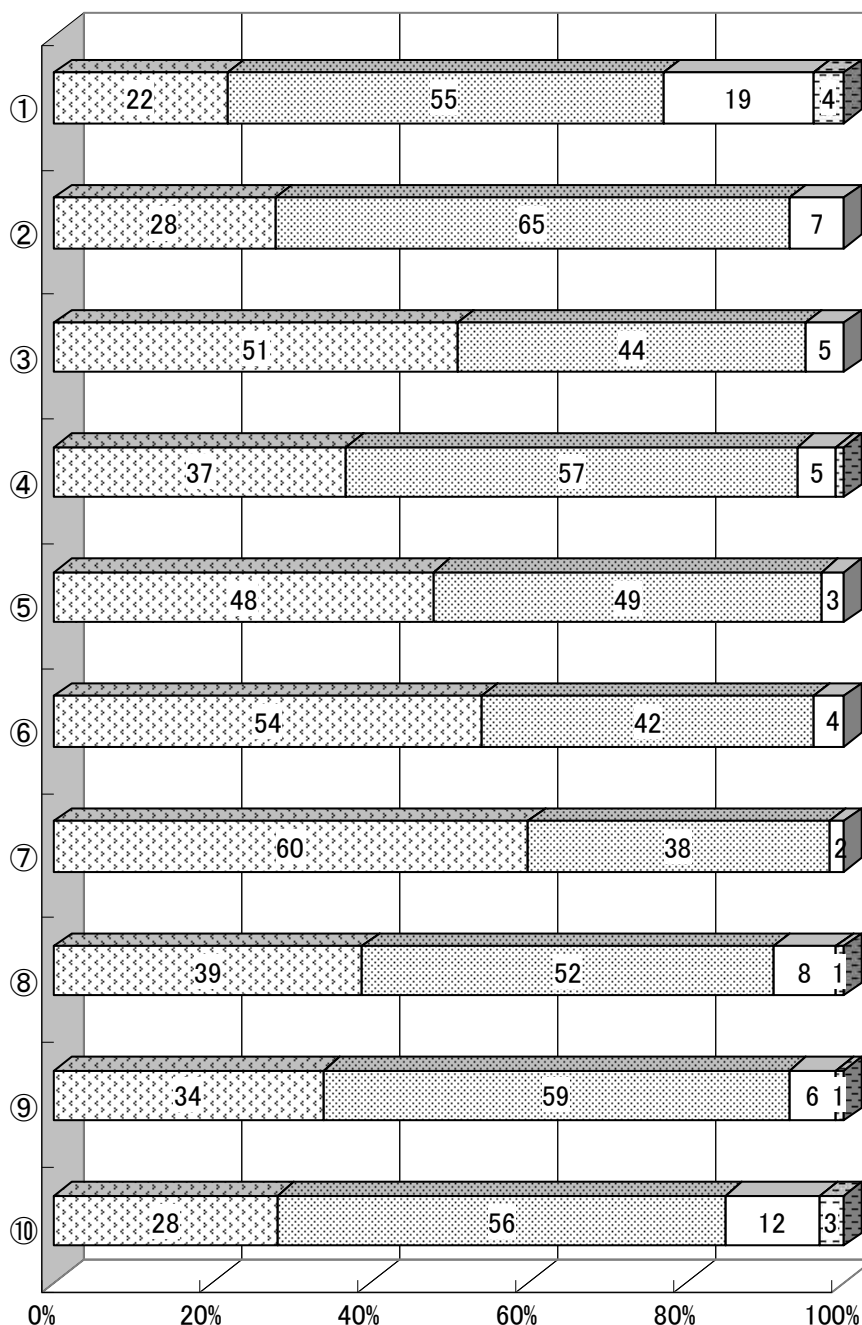
■ 保護者アンケートの結果 ■

家庭数 328 の中、304 の回答が寄せられました。心より感謝申し上げます。

アンケート項目

- ①子どもたちは学校や地域であいさつができています【明るいあいさつ】
- ②子どもたちは、だれとでも仲良く交流している【友達交流】
- ③子どもたちは、学校へ行くのを楽しみにしている【楽しい学校】
- ④教師は子どもたち一人ひとりの基礎・基本を身につけるために、授業の工夫や個に応じた指導を行っている【分かる授業】
- ⑤地域に開かれた学校を目指し、地域の特色や地域の人と関わった学習活動をしている【地域学習】
- ⑥参観日や学校公開等で、保護者や地域の方々に学校教育について理解してもらおうとしている【開かれた学校】
- ⑦学校便り、学年便り、ホームページ等で、地域の方に学校の実践について知らせている【情報発信】
- ⑧登下校の安全確保や不審者について適切な手だてをうっている【安全対策】
- ⑨子どもたちの教育活動に支障がないよう、学校の施設整備されている【学校環境】
- ⑩子どものことで悩んだり困ったりしたとき、学校へ相談に行きやすい【教育相談】

A: そう思う B: どちらかと言えばそう思う
 C: どちらかと言えばそう思わない D: そう思わない



- ① **明るいあいさつ**：多くのクラスが学級経営案に「あいさつ」を取り入れて継続的な指導をしています。また、児童会や6年生があいさつ運動に取り組んできました。街頭指導に立つPTA 社会部の方から「あいさつが良くできている」という感想が多く寄せられるようになりました。大人の私たちが自らすすんであいさつをし、子どもたちと共に、明るいあいさつが響く屋代の町にしていきたいと思います。
- ② **友達交流** ③ **楽しい学校**：楽しく学校生活を送っている様子がうかがえます。「なかよし・相談旬間（月間）」では、人権教育を通して、友だちを大切にすることの大切さを学んでいます。「児童集会」や「ゆいと祭」などでは、楽しみながら他学年と交流できる企画を行っています。
- ④ **分かる授業**：学習面でも、良い評価をいただいております。基礎基本を身につけるために、朝読書や朝ドリル・音読の継続で「読むこと」「計算すること」を大切にしてきました。授業では「伝えあうこと」を大切にしている授業が広がっています。6年生を対象にして行われた全国学力・学習状況調査では、県・全国平均を今年も上回りました。家庭学習については、今年度は音読の習慣化に力を入れてきました。
- ⑤ **地域学習**：今年も「公開参観日」「クラブ活動」「屋代の時間（総合）」などで、地域の方々大変お世話になり、学習を進めることができました。感謝です。職員研修として、今年度は公民館長さんを講師にお招きして、屋代の歴史について学ぶ機会をもちました。これからも、教師自ら地域に足を運び、学んでいく研修を大切にしていきます。
- ⑥ **開かれた学校** ⑦ **情報発信**：学校便り、学年便り、ホームページなどで学校の様子を知っていただく機会を増やすよう努力してまいります。高い評価をいただいている反面、「参観日が多い」「授業参観後アンケートを」等の意見もありました。
- ⑧ **安全対策**：学校では定期的な登校指導、下校指導、年2回の交通安全教室等で安全教育を行っています。今年度は、高学年の交通安全教室で、自転車の乗り方の指導を校外に出て行ない、安全意識を高めました。しかし、「車道に出ている」「道路に広がって歩く」等の連絡もいただきます。今後も保護者・地域の皆様と協力しながら、交通安全に努めてまいります。子どもたちの登下校見守っていただいている地域ボランティア（「見守り隊」「おさんぽ隊」）の数が年々減ってきています。引き受けていただける方がおりましたら、学校まで連絡をお願いします。集団登校・自由登校についてご意見がありました。今後も集団登校と自由登校のそれぞれの良さを大切に、両方を取り入れていきます。
- ⑨ **学校環境**：児童用下駄箱（3・4年）の交換、特別教室の黒板張り替え、旧本館周辺の桜の木など高木の伐採、中庭池の排水設備修理等の整備を行いました。来年度は、1・2年生の下駄箱の交換を行う予定です。アンケートには、いくつかの要望がありましたので、市へ要望してまいります。
- ⑩ **教育相談**：屋代小学校では、担任だけでなく、学校全体で子どもの支援をしています。保護者の求めに応じて、支援会議を頻繁に行っています。お気軽に、担任や特別支援教育コーディネーター（中澤）、教頭にご相談ください。なお、保健室がスクールセクハラ・心の相談窓口になっています。