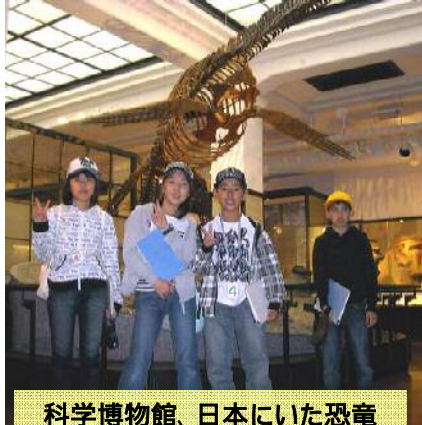


1都2県をめぐる修学旅行でした。5/13, 14



科学博物館、日本にいた恐竜



東京湾フェリー乗船中



「海ほたる SA」トンネルを掘った機械の刃、巨大!



国会、明治天皇の席の椅子



羽田空港で



八景島シーパラダイス
カッパを用意して乗りました。



東京タワーでおみやげを選んで



地引き網の体験



獲った魚が食卓に えっ! まだ生きてる。

フェリーや海底トンネルを使って東京湾を一周する大旅行でした。初日に高速が事故通行止めというハプニングがありましたが、業者の方の機転もあって二日目のルートと入れ替えフェリーで千葉富津の宿に無事到着しました。朝は早く起きて地引き網体験、小雨もその時は止んでクロダイやイカの大漁?でした。でも一番の楽しみは遊園地だったようです。礼儀正しく、集合もいつも確実で、バスガイドさんにも誉められる立派な集団行動でした。

4 / 22 「竹とんぼ」をいただきました。

八幡にお住まいの春日さんが校長室に見えて、子どもたちへと約300個もの、手作りの「竹とんぼ」をプレゼントしていただきました。いただいたことを放送で全校に伝えて配りました。一年生も遊ぶルールを決めて、早速中庭で飛ばしていました。



5 / 15 「協働の森づくり」

5年生の希望者が代表で参加しました。植樹の他、工作や炭焼見学などしました。



5 / 21 なかよし集会

なかよし委員会が進行、じゃんけん列車が長くつながりました。来週は「なかよし週間」

5 / 10 音楽鑑賞教室



東京混声合唱団の皆さんの演奏。会場内を歩き回って「峠の馬子唄」を再現したり、オペラの場面があったりと、飽きさせないステージに驚きつつ熱心な鑑賞でした。

子ども家庭 支援センター

今年度からおおとりプラザ2階に開設されました。選任相談員の新海先生が来られ、「不登校やひきこもり、集団生活での問題などあったら、ぜひ遠慮せず保護者の方々も相談を」とのことです。保育園の段階でもOKです。

272-0019(直通)